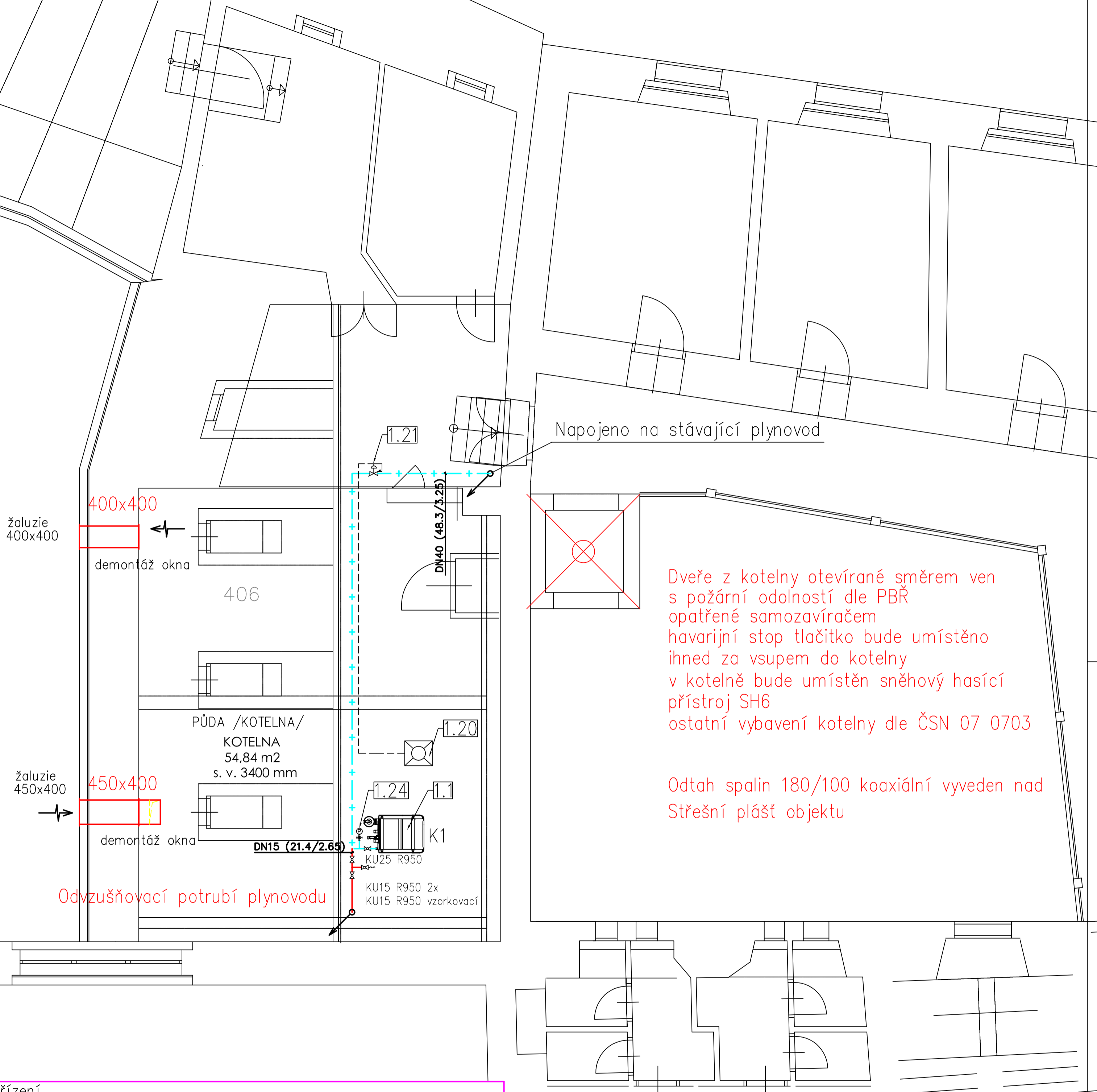


PLYNOVOD PŮDORYS 2 PATRA



Zařízení

Označení	Název	Typ	ks
1.1	Kondenzační kotel	Varblok Modumax 100/200ci 20–195kW – plynový spotřebič kategorie "B" Qmax–21,6m3/h	1
1.20	Detektor plynů	Dvoustupňový detektor hořlavých plynů DHP4	1
1.21	Havarijní ventil	EVHNC 1025.2 DN25	1
	Plynoměr	Plynoměr G16 pro max průtok 25m3/h–nově osazený	1
1.24	Kontrolní manometr	0–6 kPa průměr pouzdra 160mm tř.př. 1,5% na trojcestném uzavíracím kohoutu se smýčkou	1

Vybavení

Označení	Název	Typ	ks
2.1	Hasící přístroj	Sněhový SH6 – dále dle zprávy PBR	1
2.2	Bateriová svítidla	Přenosná bateriová svítidla	1
2.3	Lékárnička	Lékárnička vybavená	1
2.4	Provozní řád kotelny	provozní řád zpracovaný pro místní podmínky	1
2.5	Detektor CO	Přenosný detektor CO	1

Veďoucí projektant	Odp. projektant částí ÚT	Vypracoval		Účel	PDPs
Ing.Milan Kaláb	Pavel Stejskal	Pavel Stejskal		Datum	08/17
Ing.Milan Kaláb-Projektová a inženýrská kancelář, Mičurinova 1148, 356 01 Sokolov				Číslo zak.	0712017
Investor	Muzeum Cheb, p.o. Karlovarského kraje, náměstí Krále Jiřího z Poděbrad 493/4, 350 11, Cheb			Formát	A2
Kraj	Karlovarský	MÚ: Cheb	StÚ: Cheb	Kótováno	mm
Název akce Změna způsobu vytápění a nové elektroinstalace na budově Muzea Cheb č.p.p.492				Měřítka	1:50
				Číslo	D1.4.2.7
Stavba - objekt- ÚT					
Obsah				PLYNOVOD PŮDORYS 2 PATRA	